



Solutions globales pour
la gestion des temps et des activités

Optimisez la gestion des temps de vos
salariés grâce à ZEUS[®] et Sage Paie & RH.



DEHO SYSTEMS

Expert en Gestion des Temps depuis 90 ans.

DEHO SYSTEMS propose une large gamme de progiciels et matériels dédiés à la gestion des temps des salariés et au contrôle d'accès. Destinées à tous types d'entreprises (tailles, secteurs) les solutions sont conçues pour s'adapter aux règles organisationnelles RH des plus simples aux plus complexes.

DEHO SYSTEMS distribue en exclusivité, en France, la suite logicielle ZEUS® et les terminaux IT Series d'ISGUS, un des leaders européens du secteur. Sept agences commerciales et techniques, réparties sur toute la France, garantissent à nos clients une réactivité d'intervention à toute épreuve.



ZEUS® : Une maîtrise de A à Z de tous les paramètres de la Gestion des Temps de travail

ZEUS® : un logiciel souple et intuitif doté de nombreuses fonctionnalités :

- Gestion des horaires (présences et absences)
- Gestion des congés, RTT, jours fériés
- Gestion des heures supplémentaires
- Gestion des heures de nuit
- Gestion des plannings (équipe ou individuel)
- Demande d'absence avec moteur de workflow

ZEUS® : un logiciel qui propose une multitude d'éditeurs et d'outils de planification graphique :

- Relevés mensuels de pointage
- Calendriers (annuels ou détaillés)
- Plannings de groupe
- Relevés statistiques personnalisables
- Générateur de rapports
- Tableaux de bord dynamiques

ZEUS® offre plusieurs méthodes de badgeage



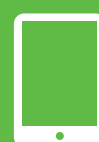
Badgeuse



Ordinateur



Mobile



Tablette

DEHO SYSTEMS, Editeur Partenaire Sage, propose le logiciel ZEUS® Gestion des Temps qui permet un interfaçage optimal avec la solution Sage Paie et RH.

Fini les double-saisies !

Grâce à ZEUS® Gestion des Temps et Sage Paie et RH, le transfert des événements variables de paie devient 100% automatisé.

Les avantages de l'interface paie :

- Suppression des double-saisies des données présences / absences
- Limitation des sources d'erreurs
- Automatisation des calculs récurrents (heures supplémentaires, heures de nuit...)
- Optimisation des informations fournies à la paie
- Amélioration de la productivité
- Paramétrage souple des données en transfert de paie
- Etat de contrôle avant traitement de la paie
- Validation par le service RH préalablement au transfert de paie
- Gestion multi-utilisateurs
- Gestion multi-paie et multi-sociétés



Parmi les clients qui nous font confiance

SHARP
VARTA
DUFOUR YACHTS
AQUARELLE.COM

LE PARC DE THOIRY
APAJH95
TOTAL
JEAN PAUL GAULTIER

CARREFOUR
LECLERC
AUCHAN
INTERMARCHÉ

MAIRIES
CONSEILS GENERAUX
CLINIQUES & HOPITAUX
MAISONS DE RETRAITE



47-49, rue de l'Estérel - BP 10534
94633 Rungis cedex
Tél : 01 46 87 24 56
Fax : 01 46 75 90 38
commercial@dehosystems.fr
dehosystems.fr
gestion-des-temps.dehosystems.fr

sage | Éditeur Partenaire
2014

